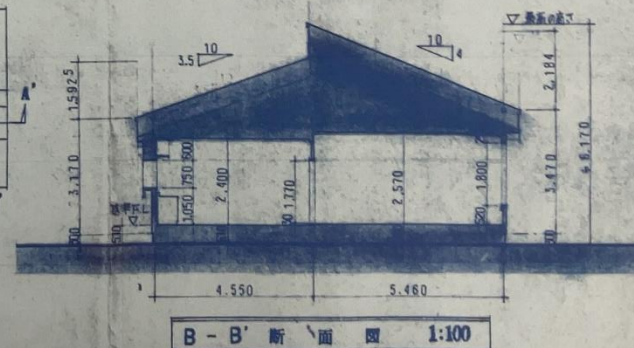
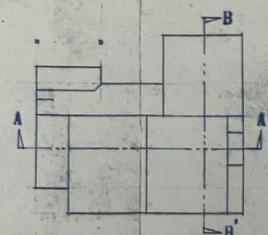
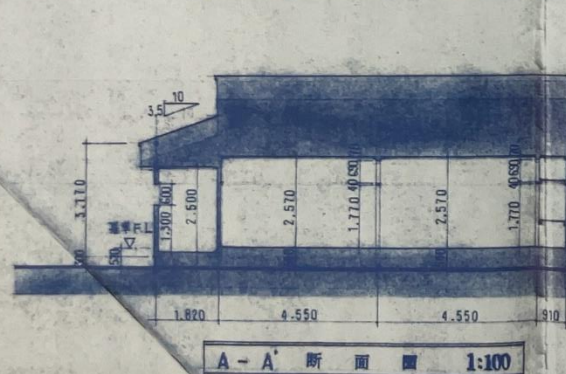
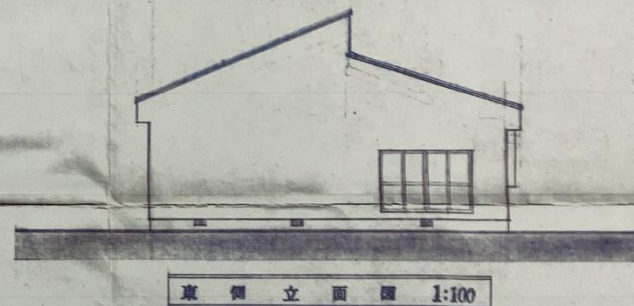
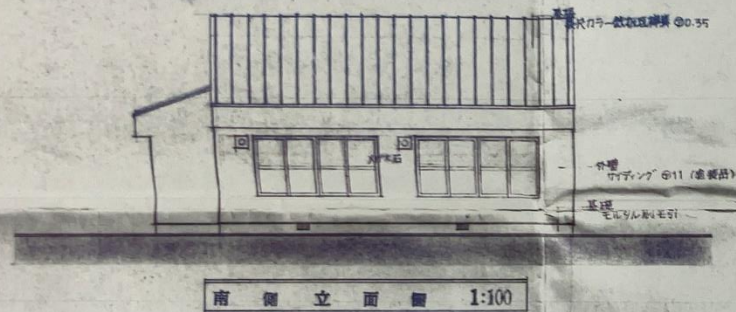
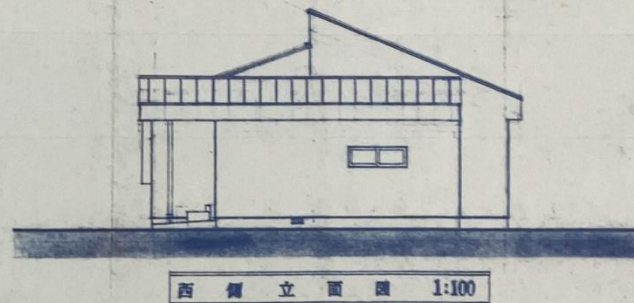
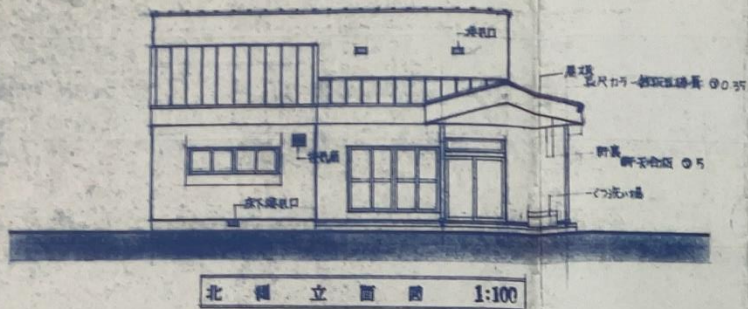


和室A 29.81 ㎡
 必要有効面積
 $29.81 \times 1/50 = 0.60$
 有効排煙面積
 $3.60 \times 0.55 \times 1/2$
 $0.99 > 0.60$

和室B 24.84 ㎡
 必要有効面積
 $24.84 \times 1/50 = 0.50$
 有効排煙面積
 $3.80 \times 0.55 \times 1/2$
 $0.99 > 0.50$

調理実習室 99.372 ㎡
 必要有効面積
 $99.372 \times 1/30 = 3.31$
 $2.70 \times 1.80 = 4.86$
 $3.60 \times 1.80 \times 2 = 12.96$
 $11.34 < 3.31$

平面図 1:50



工事名称

下田町 鶴ヶ保地区 農業構造改善センター 建設工事



三善建築設計事務所

〒880-0001 鹿児島県八戸市八戸町鶴ヶ保2-3 三善ビル10号

1 建築士事務所 鹿児島県知事登録 第A1-364
1 建築士登録 第132417号 柳沢満雄
(TEL) 0178-27-4427

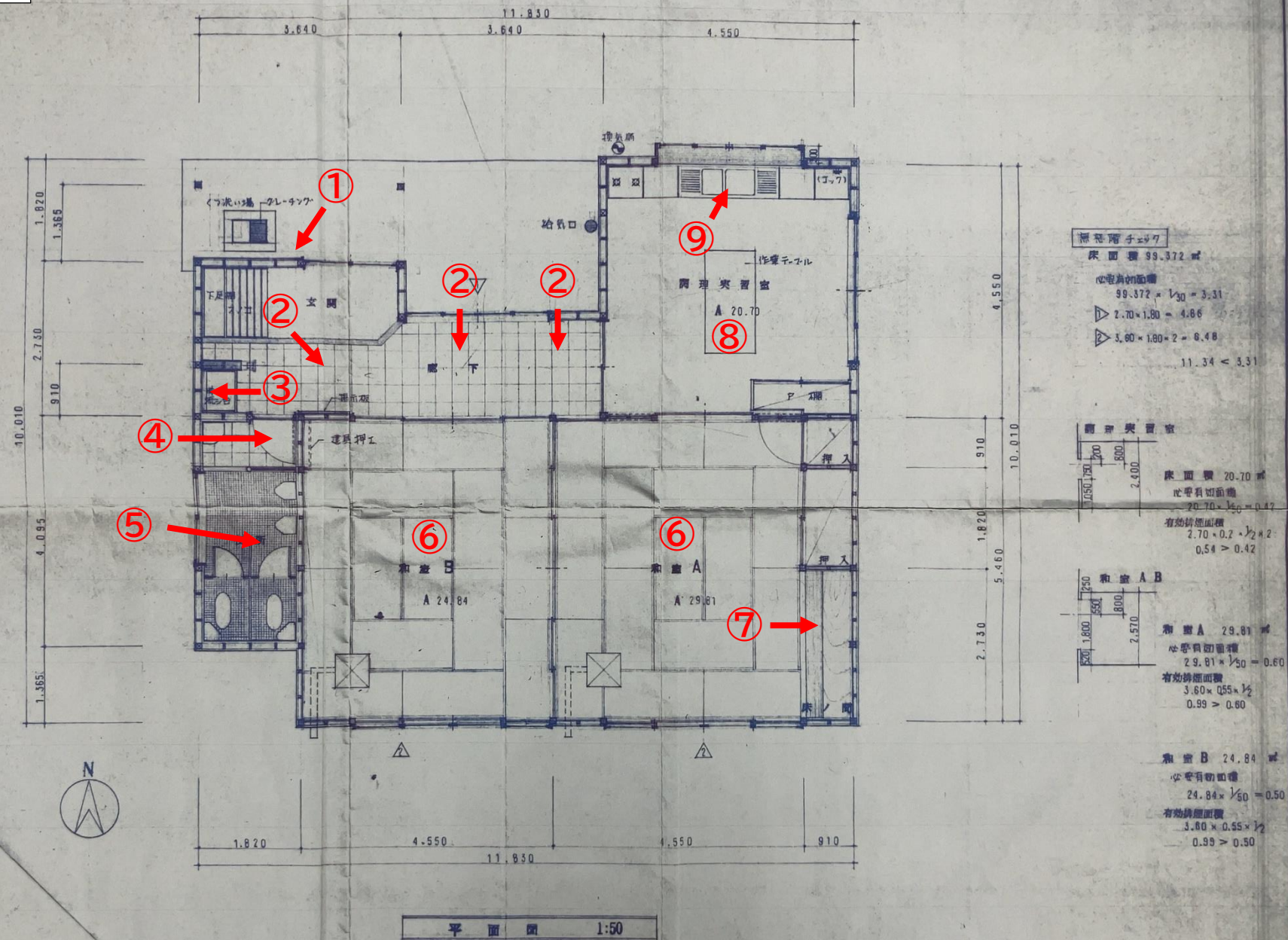
承認 設計 構造 監理 図面内容

立面図
断面図

図尺
1:100
1:100

設計 年月 日
図面番号
A-6

電気設備図(照明器具)



照明器具① 玄関ポーチ



照明器具② 玄関・廊下



照明器具③ 洗面台



照明器具④ 便所前



照明器具⑤ 便所



照明器具⑥ 和室 A・B



照明器具⑦ 床の間



照明器具⑧ 調理実習室



照明器具⑨ 調理実習室 流し元灯

